



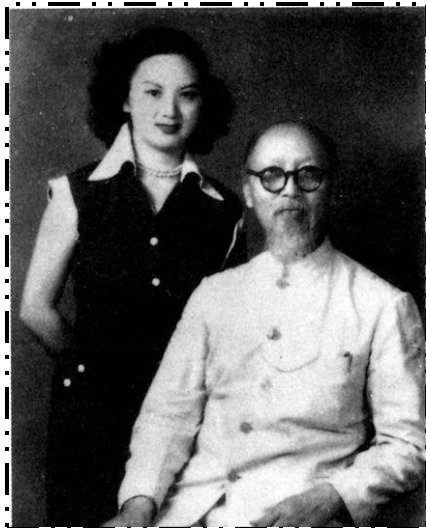
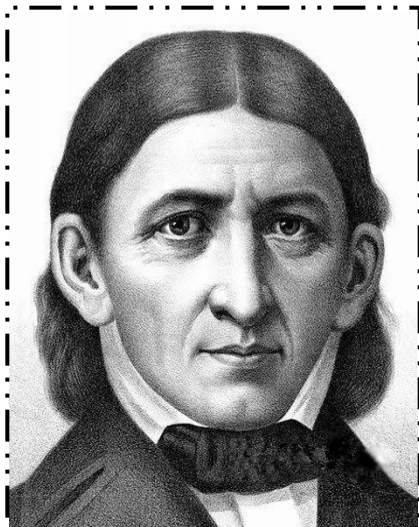
闽试教育·学前教育名师直播课第一讲

著名幼儿教育家的 学前教育思想

主讲：闽试教育 小余老师

男神&女神

国外



国内

考教师 找闽试


咨询热线: 400 0081 894



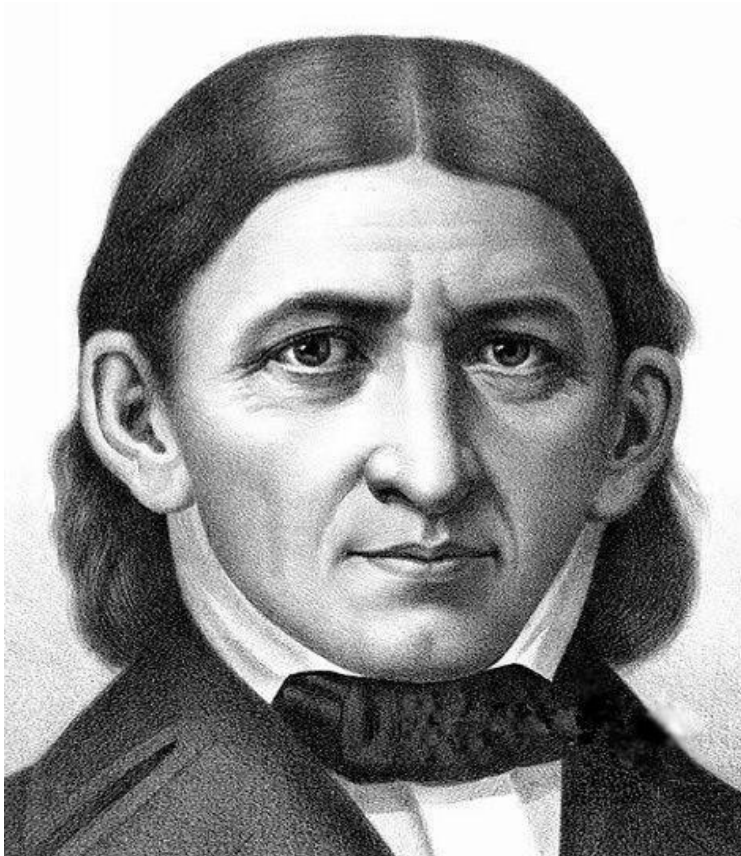
考纲要求

- (1) 福禄贝尔的学前教育思想**
- (2) 蒙台梭利的学前教育思想**
- (3) 陈鹤琴的学前教育思想**
- (4) 张雪门的学前教育思想**
- (5) 皮亚杰认知学派的学前教育思想**

幼儿教育家的学前教育思想·考情分析

 闽试教育 MINSHI EDUCATION	2013	2014	2015	2016	2017	2018
选择题	1*2	1*2	2*2	1*2	1*2	2*2
判断题				1*1	1*1	
填空题		1*1	1*1	1*1		
简答题	1*5					
合计	7	3	5	4	3	4

福禄贝尔的学前教育思想



德国
著名的幼儿教育家
幼儿园之父
学前教育之父
《人的教育》
《幼儿园教育学》

福禄贝尔的成就

- **幼儿园之父；学前教育之父**
- 创办了世界上**第一所**幼儿园（标志着学前教育由家庭开始转向公共社会机构教育）
- 为幼儿教育学从普通教育学中分化出来成为一门独立的学科做出了巨大的贡献

福禄贝尔的幼儿教育思想

- 1.教育应**适应儿童的发展**，教育要遵循儿童的**自然本性**，实现儿童的**天然禀赋**；
- 2.教育要以儿童的**自我活动**为基础，强调**创造性、社会性活动**；
- 3.强调**游戏**的教育价值

恩
物



蒙台梭利的学前教育思想



意大利著名幼儿教育家

1907, 罗马, 儿童之家

儿童的心理发展是机体和环境交互作用的结果

《蒙台梭利法》

《童年的秘密》

《教育人类学》

蒙台梭利的学前教育思想

①

自主学习

②

环境和教师

③

感觉训练

④

工作

自我学习法则

吸收文化（吸收心智）

教育环境和教师

一个有准备的环境是教育的关键

教师的任务有三个：

- (1) 观察指导；
- (2) 示范；
- (3) 准备

环境的创设者、观察者、指导者和示范者

蒙台梭利的学前教育思想

①

自主学习

②

环境和教师

③

感觉训练

④

工作

感觉训练

感官教育（触觉）

通过“工作”

使自由与纪律相协调

工作：

自发的活动

自由：

做自己感兴趣的事的自由

纪律：

秩序，儿童管理自己的能力

思想不足之处：

教育偏重智能而忽视幼儿的情感陶冶，
忽视幼儿的社会化活动；其感觉教育教具
脱离幼儿的实际生活，过于狭隘、呆板，
操作法过于机械等。

陈鹤琴的学前教育思想

- **中国幼儿教育之父**
- 1923年，**南京鼓楼幼稚园**
(中国第一所实验幼儿园)
- 一生致力于探索中国化、平民化、科学化的幼儿教育道路



陈鹤琴的学前教育思想

- **“活教育”理论**
- **强调学前教育要考虑儿童的特点（小组教学法）**
- **要求对儿童进行全面发展的教育**
- **提出幼儿教育要注意多样性**
- **反对教师中心或儿童中心的倾向，强调教师要
对幼儿加以指导**
- **提出“五指”课程理论，提倡活动中心和单元
教学的教学形式。**

陈鹤琴的活教育理论

1.教育观：以自动代替被动，幼儿自动的学习、自发的学习

2.目的论：做人，做中国人，做现代中国人

3.课程论：大自然、大社会都是活教材

五指活动/整个教学法

(健康、社会、科学、艺术、**文学**)

4.教学论：做中教，做中学，做中求进步

活教学的四个步骤：

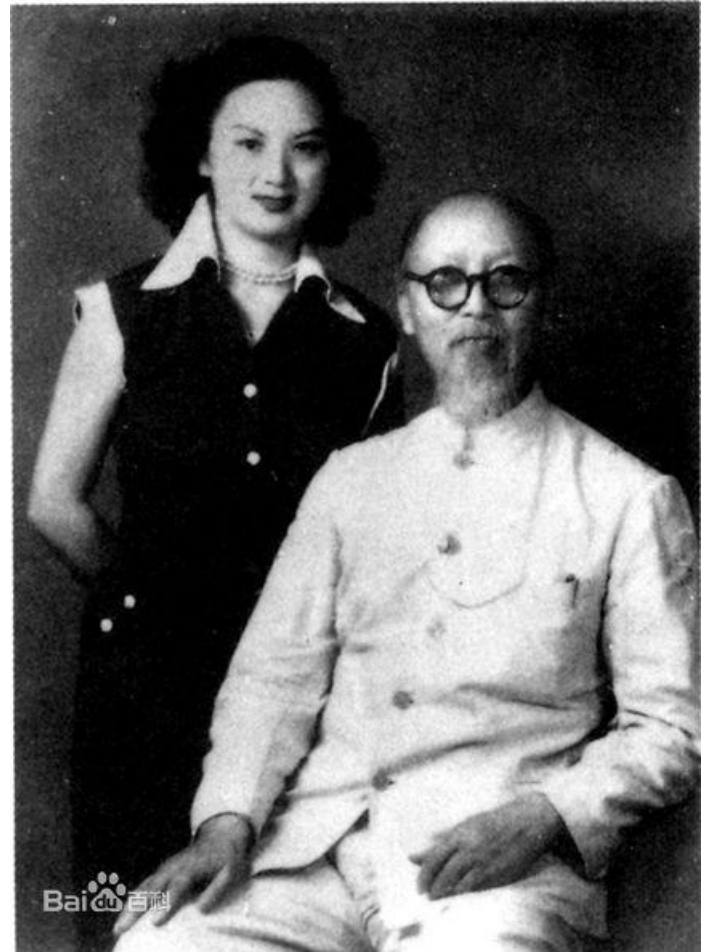
(1) 实验观察； (2) 阅读思考；

(3) 创作发表； (4) 批评研讨

活鹤的整个五指

张雪门的学前教育思想

- ◆ 中国现代著名幼儿教育家
- ◆ 创办有宁波星**荫**幼稚园；
“乡村教育实验区”；**北平**
香山慈幼院
- ◆ **南陈北张**：南京陈鹤琴/北
京张雪门
- ◆ 为实现学前教育的本土化、
乡村化作出了巨大贡献



张雪门的学前教育思想

1. 张雪门认为，儿童身心的发展与**环境**有着密不可分的关系，儿童身心并不能自己单独发展，全仗周围环境的反应。
2. 幼稚师范教育：突出**见习和实习**

张雪门的行为课程及教学法

“生活即教育”

“行为即课程”

行为课程组织原则：

1. 整体性原则
2. 偏重直接经验
3. 偏重个体发展

行为课程

做学教合一
单元教学

教学法

张雪门的学前教育思想

- (1) 基本思想是儿童身心发展与社会环境相统一。**
- (2) 幼稚园行为课程的组织：生活即教育，行为及课程。**
- (3) 幼稚园课程的教学方法：做学教合一，单元教学法。**
- (4) 重视幼稚师范教育，突出见习和实习的地位。**

张雪门的行为课程

- **基本思想：生活即教育；行为即课程**
- **目标：兼顾个体与社会的需要**
- **内容：来自周围生活环境**
- **方法：单元设计教学法**
- **实施：以行动为中心**

皮亚杰认知学派的学前教育思想

*皮亚杰认知发展阶段理论

感知运动阶段 (0-2岁)

前运算阶段 (2-7岁)

具体运算阶段 (7-11岁)

形式运算阶段 (11以后)



- 1.主体通过**动作**对客体的适应乃是儿童心理发展的真正原因。
- 2.知识来源于**动作**。

皮亚杰认知学派的学前教育思想

- 1、强调**活动**的重要性
- 2、强调**兴趣和需要**的重要性
- 3、**发现式教学方法**
- 4、强调智力发展是一种积极地、主动的**建构**过程（培养有创新能力和批判能力的人）

皮亚杰认为儿童教育基本原则

- 1、教育要符合儿童心理发展阶段，符合儿童心理发展的水平，避免儿童教育成人化的倾向。
- 2、发展儿童的**主动性**
- 3、强调儿童的**实际活动**
- 4、重视儿童的**社会交往**

归纳总结 (1) ——教育家

教育家	教育思想	教学方法&内容
福禄贝尔	教育适应儿童发展	游戏 (恩物)
蒙台梭利	教育是儿童与环境交互作用	自主学习 感官教育
陈鹤琴	活教育	做中教, 做中学, 做中求进步; 五指活动
张雪门	行为课程	做学教合一 单元教学
皮亚杰	教育是儿童通过动作对环境的适应	活动教学法 发现式教学法

练一练

巩固练习

1.提出儿童有一种“吸收心智”的著名幼儿教育家是（ ）。

A.张雪门 B.陶行知 C.福禄贝尔 D.蒙台梭利

2.1923年，陈鹤琴创办了我国最早的幼儿教育实验中心是（ ）

A.南燕子矶幼儿园 B.香山慈幼园
C.江西省实验幼稚师范学校 D.南京鼓楼幼稚园

3.重视儿童的感官教育，并设计了一套发展儿童感官的教学材料的幼儿教育家是（ ）。

A.柏拉图 B.蒙台梭利 C.卢梭 D.夸美纽斯

巩固练习

4.提出“大自然、大社会都是活教材”观点的教育家是（ ）

A.陈鹤琴

B.蔡元培

C.杜威

D.夸美纽斯

5.下列不属于蒙台梭利教育思想的是（ ）

A.强调儿童内在生命力

B.强调游戏在幼儿教育中的地位和价值

C.重视儿童心理发展的敏感期和阶段性

D.强调儿童在“工作”中发展

巩固练习

6.教育史上第一个承认游戏的教育价值的教育家是（ ）。

- A.福禄贝尔 B.卢梭 C.蒙台梭利 D.夸美纽斯

7.蒙台梭利1907年在罗马贫民区创设的幼儿教育机构的名称为（ ）。

- A.幼儿园 B.儿童之家
C.快乐之家 D.幸福乐园

8.推动各国幼儿园的建立，并使学前教育学开始成为一门独立的学科的是（ ）。

- A.蒙台梭利 B.福禄贝尔
C.夸美纽斯 D.卢梭

巩固练习

9.我国教育家张雪门提出的教育方法是（ ）。

A.教学做合一

B.做学教合一

C.整个教学法

D.发现式教学法

10.张雪门行为课程的两大要素是（ ）。

A.教师和幼儿

B.环境和教师

C.教材和教师

D.生活和行为

11.坚决反对以教师为中心和儿童中心主义的倾向，提出“活教育”理论的是（ ）。

A.张雪门

B.陶行知

C.陈鹤琴

D.杜威

12.提出“生活即教育，行为即课程”理论的我国教育家是（ ）。

A.陈鹤琴

B.张雪门

C.陶行知

D.杜威

选择题参考答案

- 1-5: DDBAB
- 5-10: ABBBD
- 11-12: CB

巩固练习

- 1.我国著名的幼儿教育家_____提出了“五指活动”。
- 2._____的幼稚园行为课程的基本思想是“生活即教育，行为即课程”。
- 3.我国系统探讨幼儿园环境创设的第一人是_____。
- 4.陈鹤琴认为，应该把儿童应该学的东西结合在一起，完整的、有系统的教授儿童，即幼儿园教育采用_____教学法。
- 5.在蒙台梭利学校里任教的教师的教学任务主要包括：
_____、示范和准备。
- 6._____认为教育的首要目标在于培养有能力创新的人，第二个目标在于塑造有批判能力的人。

填空题参考答案

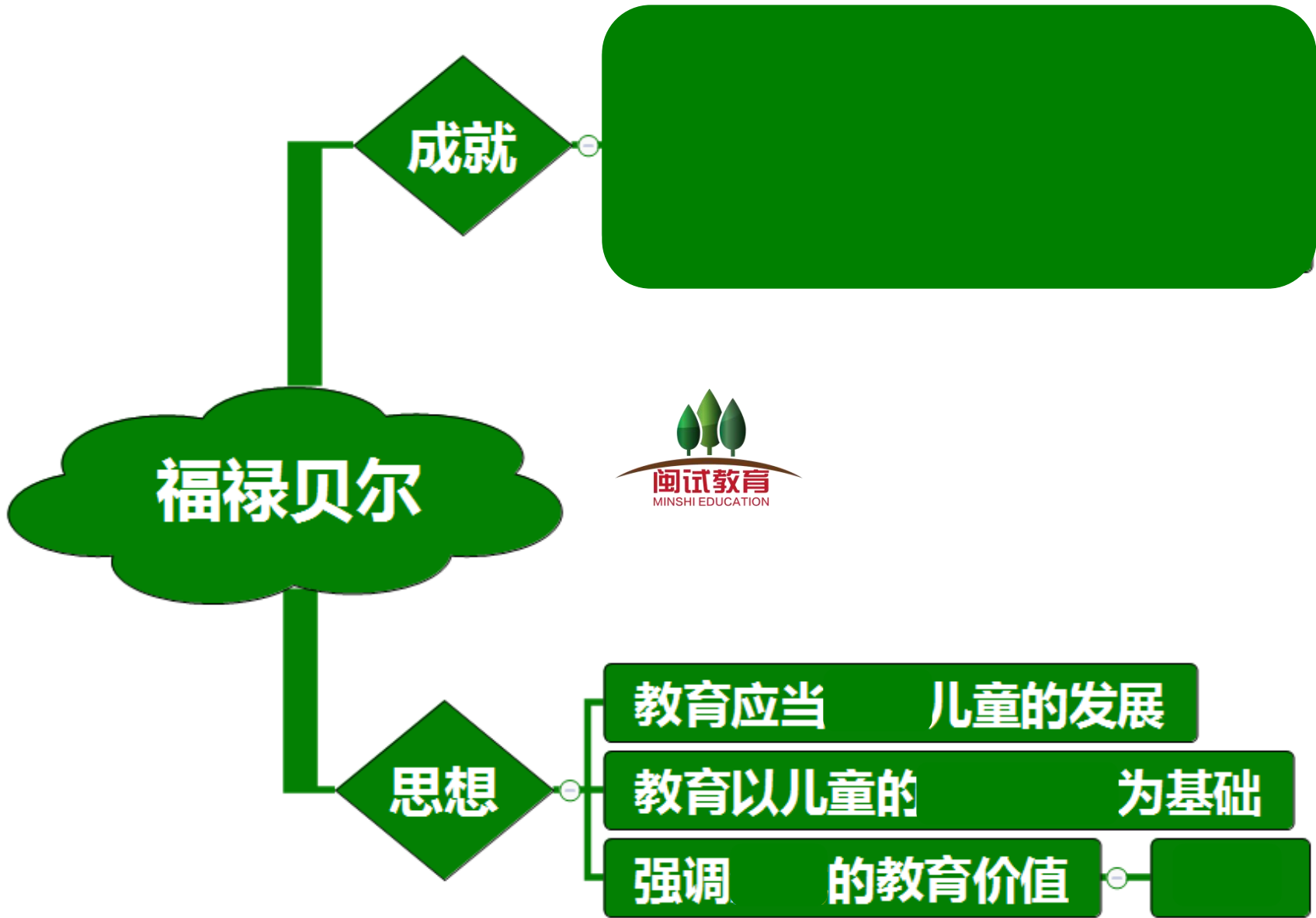
- 1.陈鹤琴
- 2.张雪门
- 3.陈鹤琴
- 4.整个
- 5.观察指导
- 6.皮亚杰

巩固练习

三、判断题

参考答案：✓×××✓

- 1、福禄贝尔是德国著名的幼儿教育家，他建立了较完整的幼儿园教育体系，被誉为“幼儿园之父”。
- 2、福禄贝尔创制了一套供孩子们使用的活动玩具，有小汽车、布娃娃等，称之为“恩物”。
- 3、“活教育”的教学原则是“做中教、做中学、做中求进步”，“教学做合一”是学生学习的基础
- 4、陶行知选择燕子矶作为建立第一个实验幼稚园的地方。
- 5、皮亚杰强调兴趣和需要在儿童心理发展中的动力作用，强调教育应该考虑每个年龄阶段儿童的特殊兴趣和需要。



蒙台梭利

成就

1907年，

20世纪初的幼儿园改革家

儿童心理的发展是机体和环境相互作用的结果



思想

幼儿自我学习法则（自我教育）

重视环境和教师的作用

强调感觉训练（感官教育）

通过“工作”使自由与纪律相协调

陈鹤琴

成就

中国

中国第一所实验幼儿园

中国儿童教育的圣人

幼儿教育：中国化、平民化、科学化

思想

提出“活教育”理论

教育观：自动的学习、自发的学习

目的论：做人，做中国人，做现代中国人

课程论：都是活教材；

教学论：

活教学四步：实验观察，阅读思考、创作发表、批评研讨



张雪门

成就

1918年

主办

与陈鹤琴被称为：

幼儿教育：本土化，乡村化



思想

基本教育思想：儿童身心发展与 相统一

行为课程 基本思想：

教学法

教学原则：

教学方法：

师范教育

皮亚杰

成就

认知发展阶段理论



思想

强调活动的重要性

强调兴趣和需要的重要性

强调智力是一种积极的、主动的建构过程

原则

教育要符合儿童的心理发展阶段，
符合儿童心理发展水平

发展儿童的主动性

强调儿童的实际行动

重视儿童的社会交往

归纳总结 (2) ——教育家

福禄贝尔：幼儿园，“爸爸”，游戏，恩物

蒙台梭利：儿童之家，吸收文化，感官教育，敏感期

陈鹤琴：南京鼓楼幼稚园，活教育，整个五指

张雪门：行为课程，北平香山慈幼院

皮亚杰：活动，发现式教学法

考教师 找闽试 让您学有所成